

# Test für das Grundlagentraining 1

## Liebe Schachspielerin, lieber Schachspieler!

Die folgenden Seiten sollen überprüfen, inwieweit du die Inhalte des Grundlagentrainings 1 beherrscht. Das kann Dir helfen, weil Du dann weißt, in welchen Bereichen Du schon ziemlich gut bist oder ob Du in einigen Bereichen vielleicht noch etwas mehr üben solltest.

Der Test ist in drei große Bereiche unterteilt: Eröffnung (2 Seiten), Mittelspiel (5 Seiten) und Endspiel (1 Seite).

Du benötigst für diesen Test einen Stift. Wenn Du die Aufgaben nicht alle vom Blatt aus lösen kannst, darfst Du Dir ein Schachbrett nehmen und dort die entsprechenden Stellungen aufbauen.

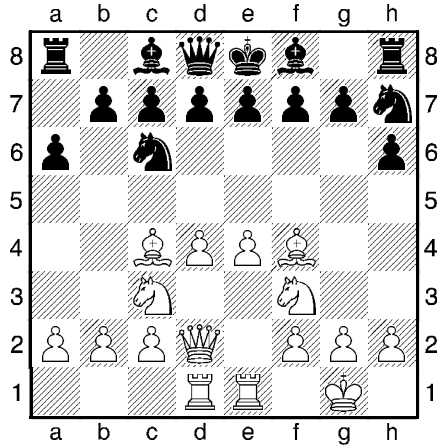
Schreibe die entsprechenden Lösungen bitte stets zur Aufgabe. Wenn nach Zügen gefragt wird, reicht es, den ersten Zug der Lösung anzugeben. Die Aufgaben sind so konzipiert, dass der erste Zug der Lösung bereits der entscheidende ist.

Trage bitte unten noch Deinen Namen ein.

Viel Spaß und viel Erfolg!

Name: \_\_\_\_\_

## GT1 - Test - Eröffnung 1



Die nebenstehende Stellung entstand nach den folgenden Zügen: 1.e4 Sc6 2.d4 Sb8 3.Sf3 h6 4.Lc4 Th7 5.Sc3 Th8 6.0-0 Sf6 7.Lf4 a6 8.Dd2 Sh7 9.Tfe1 Sc6 10.Tad1 Sb8  
 Nenne fünf Regeln, auf die Weiß in der Eröffnung geachtet hat oder Schwarz nicht.

---



---



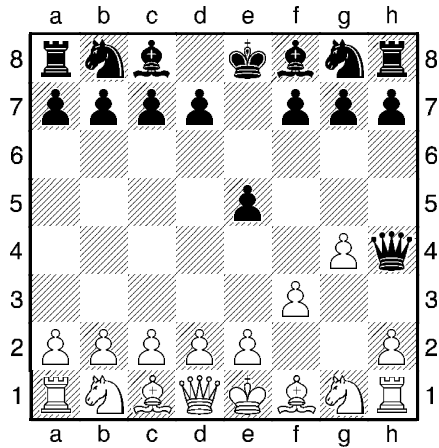
---



---

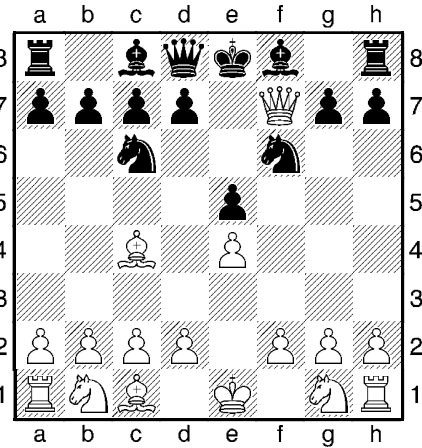


---



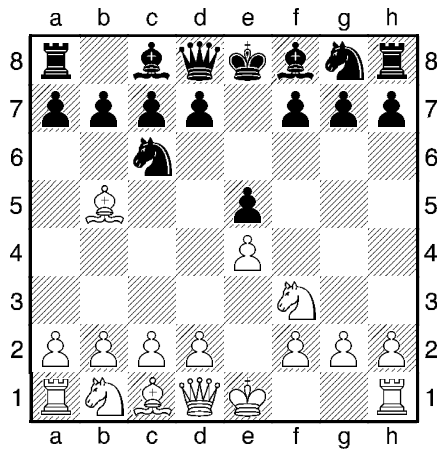
1.2 Wie ist der Name für dieses Matt?

---



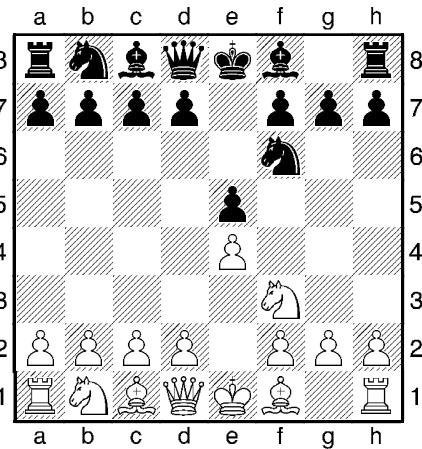
1.3 Wie ist der Name für dieses Matt?

---



1.4 Wie heißt diese Eröffnung?

---

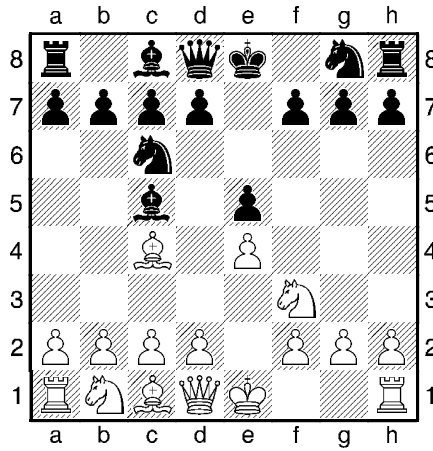


1.5 Wie heißt diese Eröffnung?

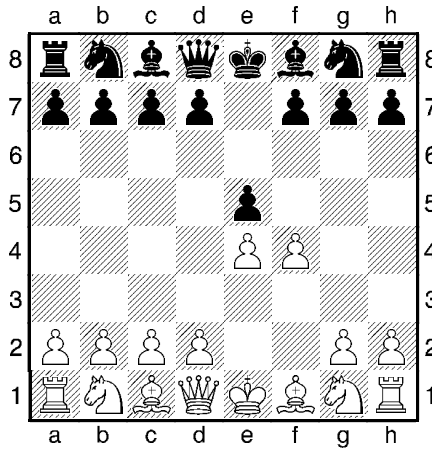
---

## GT1 - Test - Eröffnung 2

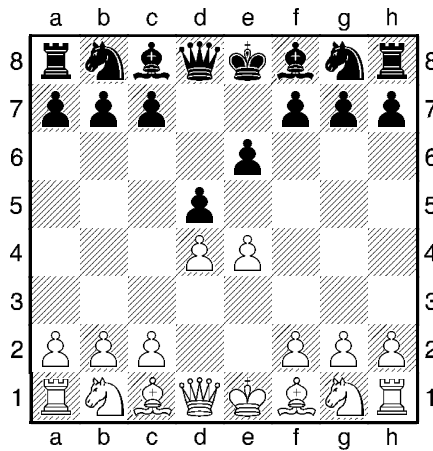
Wie heißen die folgenden Eröffnungen?



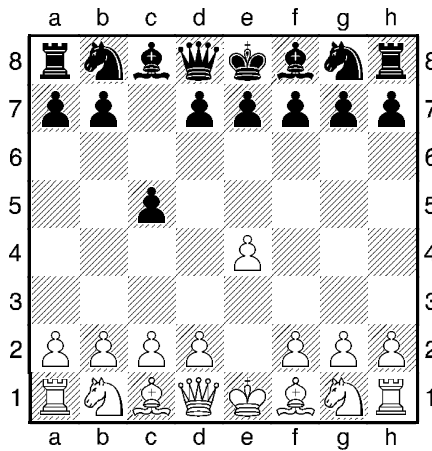
2.1 \_\_\_\_\_



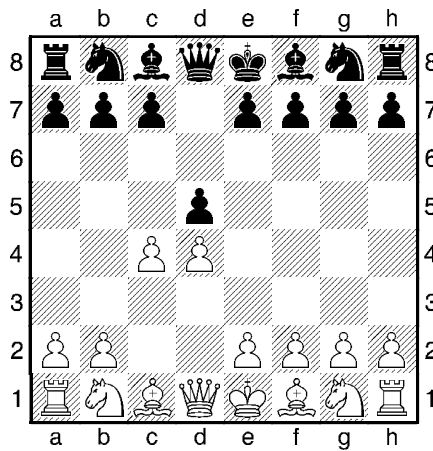
2.2 \_\_\_\_\_



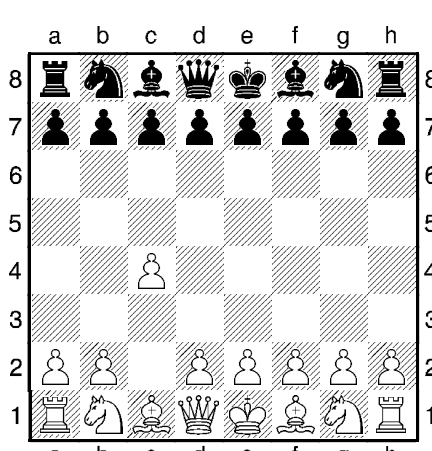
2.3 \_\_\_\_\_



2.4 \_\_\_\_\_



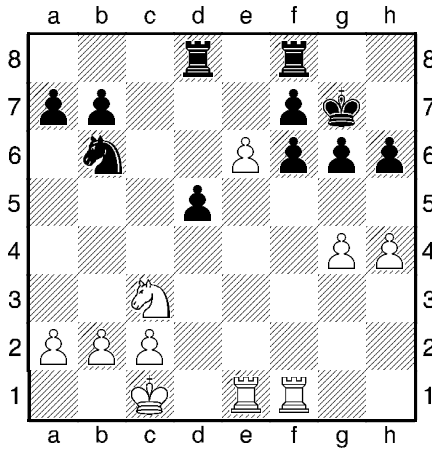
2.5 \_\_\_\_\_



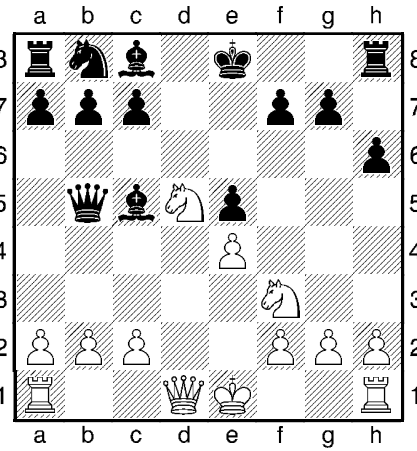
2.6 \_\_\_\_\_

# GT1 - Test - Mittelspiel 1

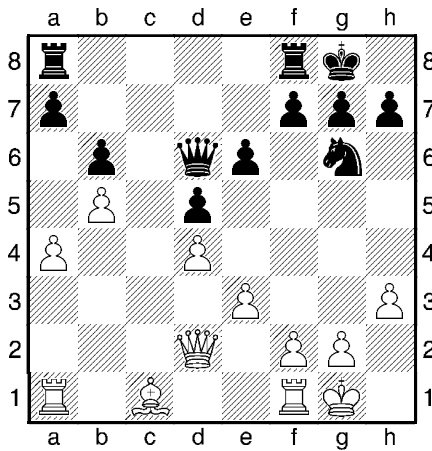
Notiere den besten Zug für Weiß. Welches Motiv setzt Weiß dabei in zwei benachbarten Aufgaben um?



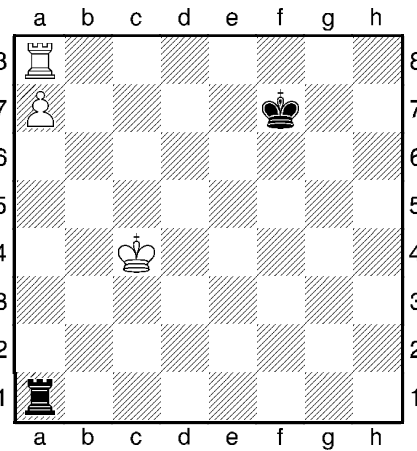
3.1 \_\_\_\_\_



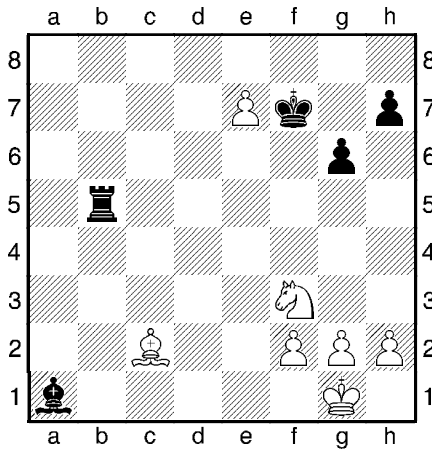
3.2 \_\_\_\_\_; Motiv: \_\_\_\_\_



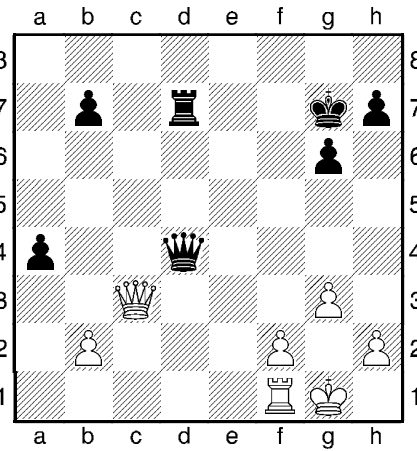
3.3 \_\_\_\_\_



3.4 \_\_\_\_\_; Motiv: \_\_\_\_\_



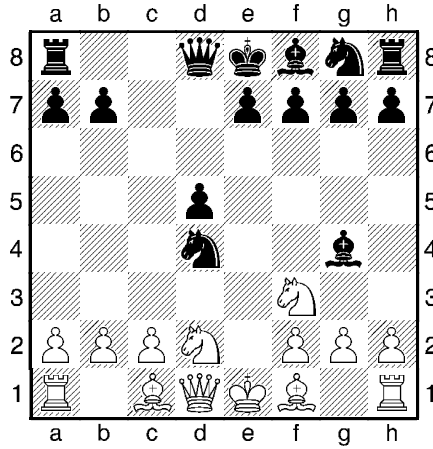
3.5 \_\_\_\_\_



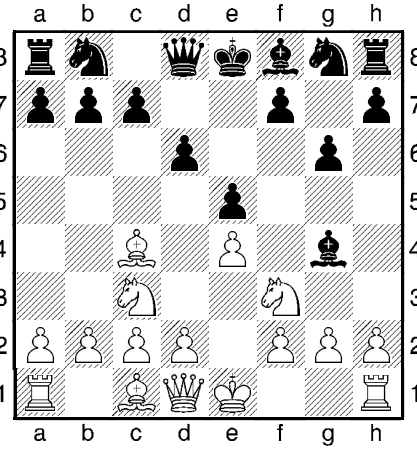
3.6 \_\_\_\_\_; Motiv: \_\_\_\_\_

## GT1 - Test - Mittelspiel 2

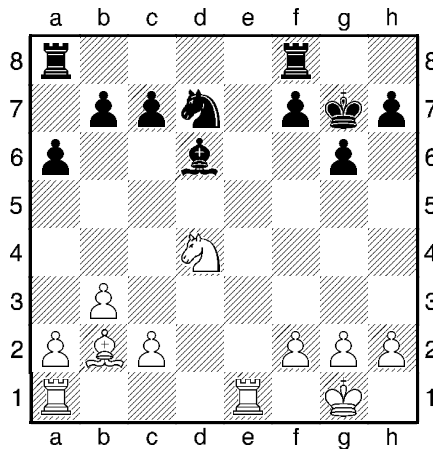
Notiere den besten Zug für Weiß. Welches Motiv setzt Weiß dabei in zwei benachbarten Aufgaben um?



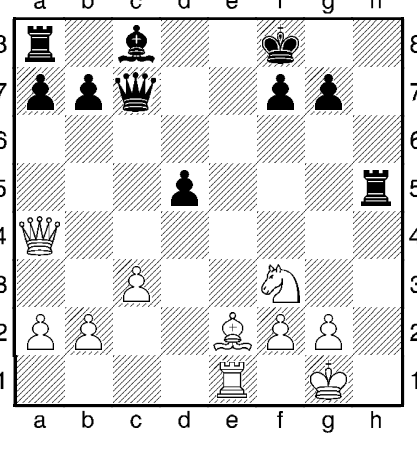
4.1 \_\_\_\_\_



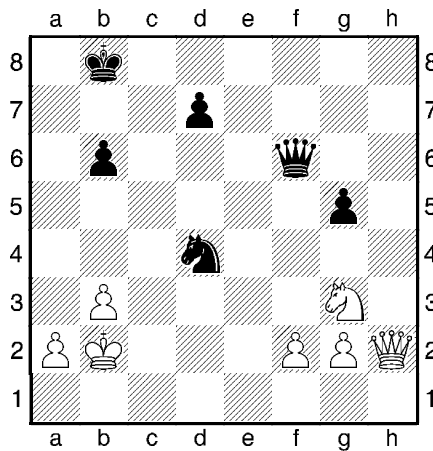
4.2 \_\_\_\_\_; Motiv: \_\_\_\_\_



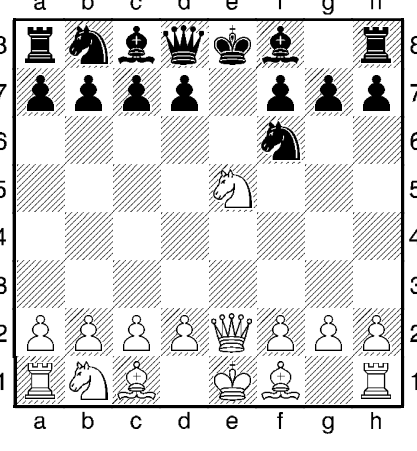
4.3 \_\_\_\_\_



4.4 \_\_\_\_\_; Motiv: \_\_\_\_\_



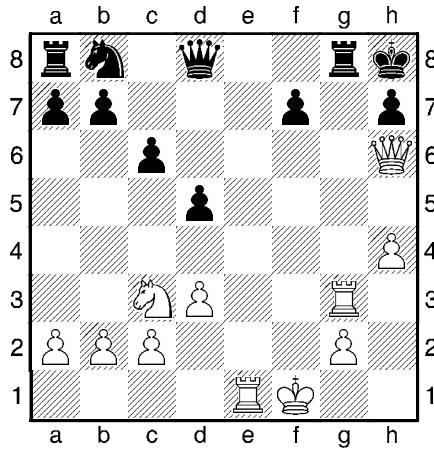
4.5 \_\_\_\_\_



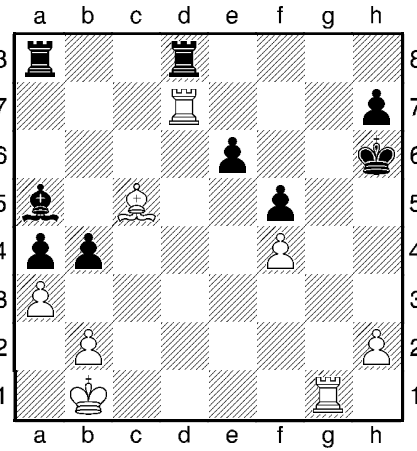
4.6 \_\_\_\_\_; Motiv: \_\_\_\_\_

# GT1 - Test - Mittelspiel 3

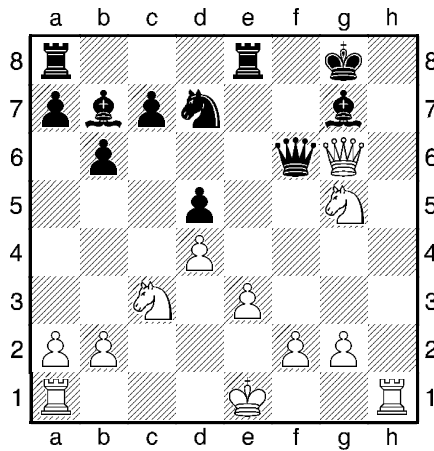
Notiere den besten Zug für Weiß. Welches Motiv setzt Weiß dabei in zwei benachbarten Aufgaben um?



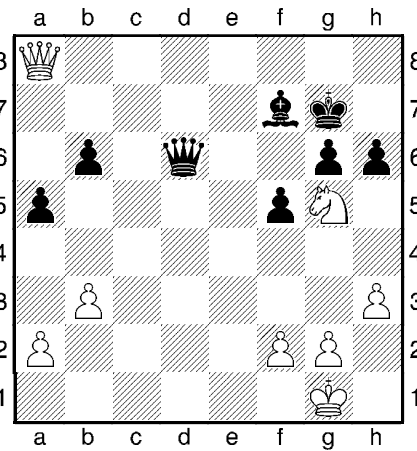
5.1 \_\_\_\_\_



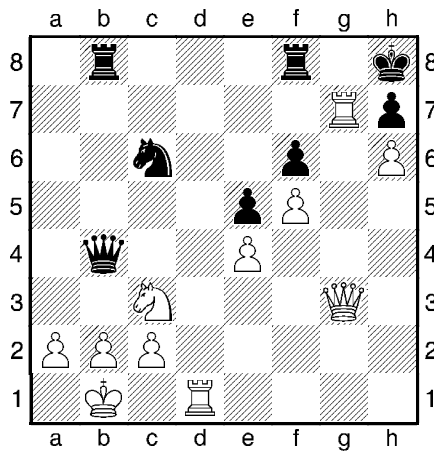
5.2 \_\_\_\_\_; Motiv: \_\_\_\_\_



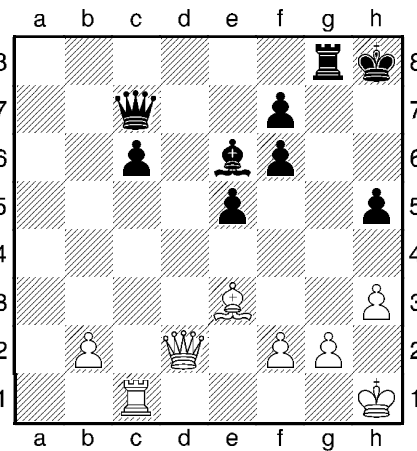
5.3 \_\_\_\_\_



5.4 \_\_\_\_\_; Motiv: \_\_\_\_\_



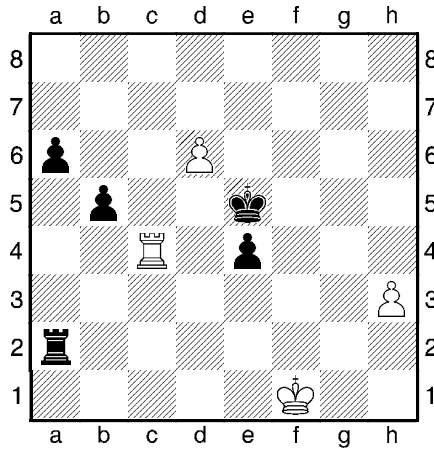
5.5 \_\_\_\_\_



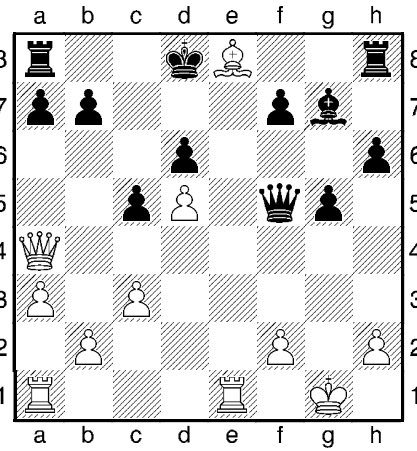
5.6 \_\_\_\_\_; Motiv: \_\_\_\_\_

# GT1 - Test - Mittelspiel 4

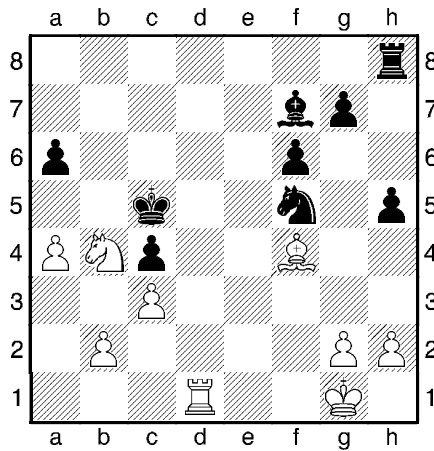
Notiere den besten Zug für Weiß. Welches gleiche Motiv setzt Weiß dabei in 6.1 und 6.2 sowie 6.3 und 6.4 um?



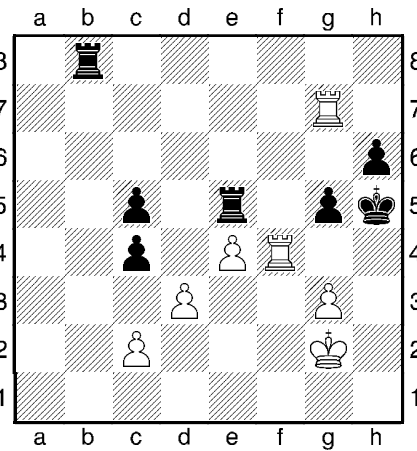
6.1 \_\_\_\_\_



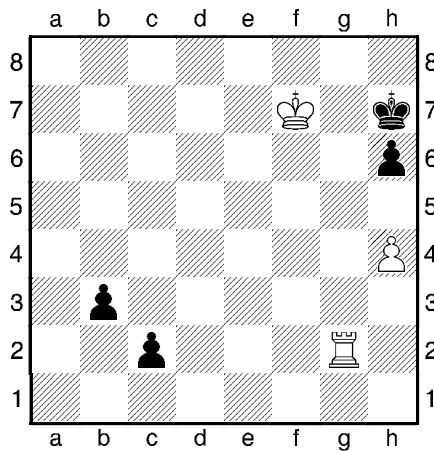
6.2 \_\_\_\_\_; Motiv: \_\_\_\_\_



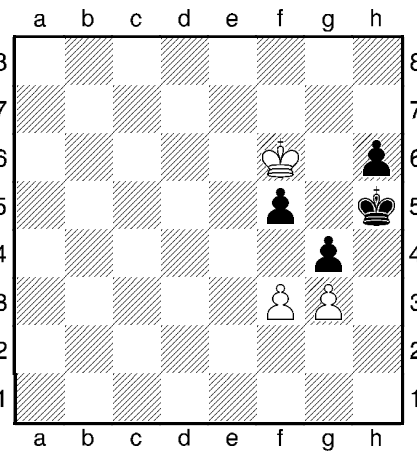
6.3 \_\_\_\_\_



6.4 \_\_\_\_\_; Motiv: \_\_\_\_\_



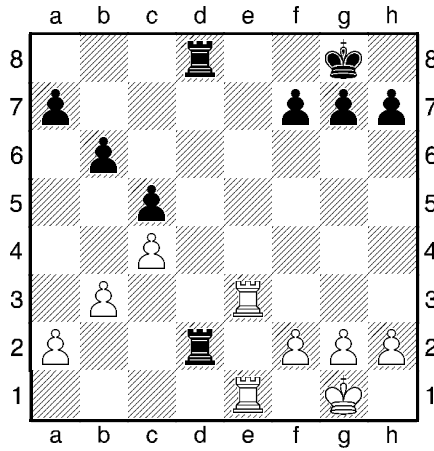
6.5 \_\_\_\_\_; Motiv: \_\_\_\_\_



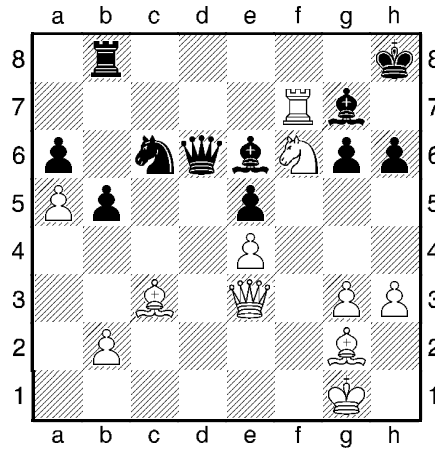
6.6 \_\_\_\_\_; Motiv: \_\_\_\_\_

# GT1 - Test - Mittelspiel 5

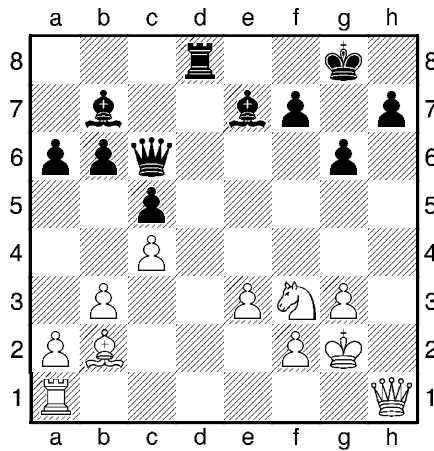
Weiß am Zuge kann jeweils ein Matt erzwingen. Notiere den ersten Zug der Lösung.



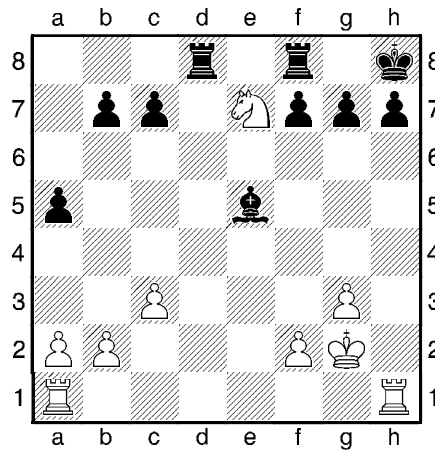
7.1 \_\_\_\_\_



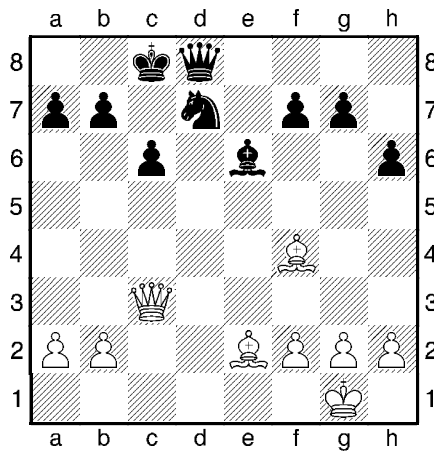
7.2 \_\_\_\_\_



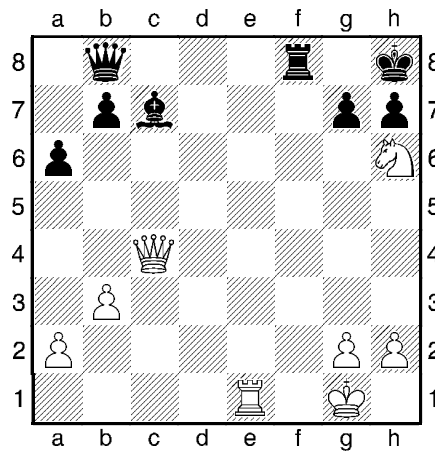
7.3 \_\_\_\_\_



7.4 \_\_\_\_\_



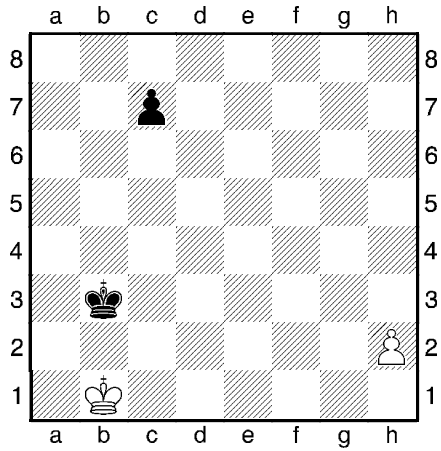
7.5 \_\_\_\_\_



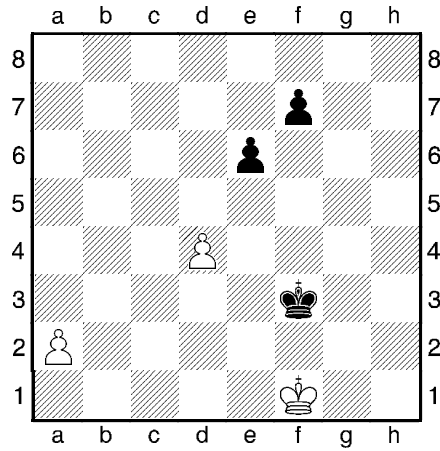
7.6 \_\_\_\_\_

# GT1 - Test - Endspiel

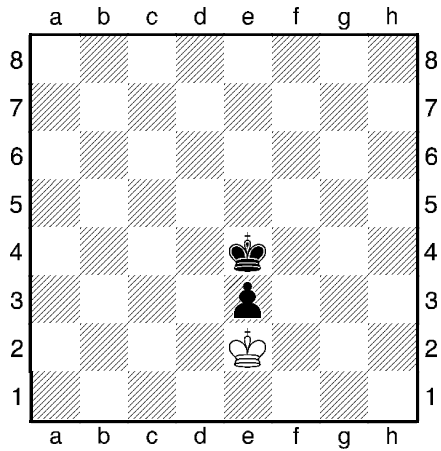
Weiß am Zuge. Finde die beste Fortsetzung.



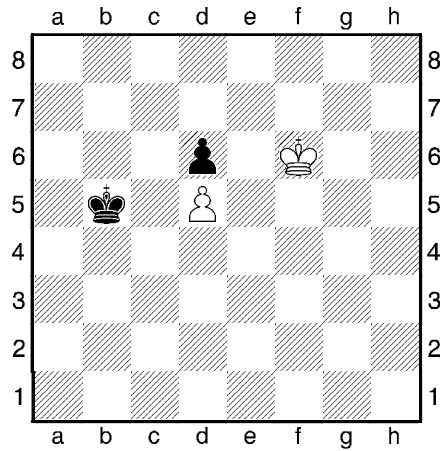
8.1 \_\_\_\_\_



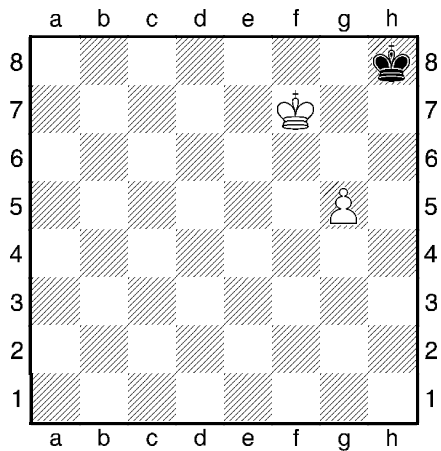
8.2 \_\_\_\_\_



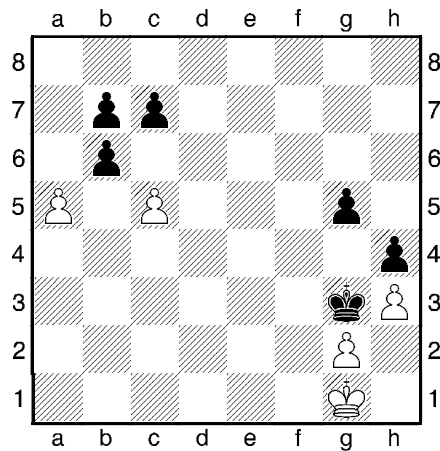
8.3 \_\_\_\_\_



8.4 \_\_\_\_\_



8.5 \_\_\_\_\_



8.6 \_\_\_\_\_